

ELMEK

Kursen skall ge kunskaper inom området industriella elanläggningars uppbyggnad och funktion samt den föreskrift och standard som reglerar arbetet med drift och underhåll. Den teoretiska delen ger grunderna i eltekniken samt utvecklar förmågan att utföra beräkningar på vanligt förekommande kretsar. Den praktiska delen verifierar teoridelen, uppkopplingsövningar genomförs vilka även driftprovas och felsöks. Även organisation och styrning av el-arbete kommer att behandlas

Målgrupp

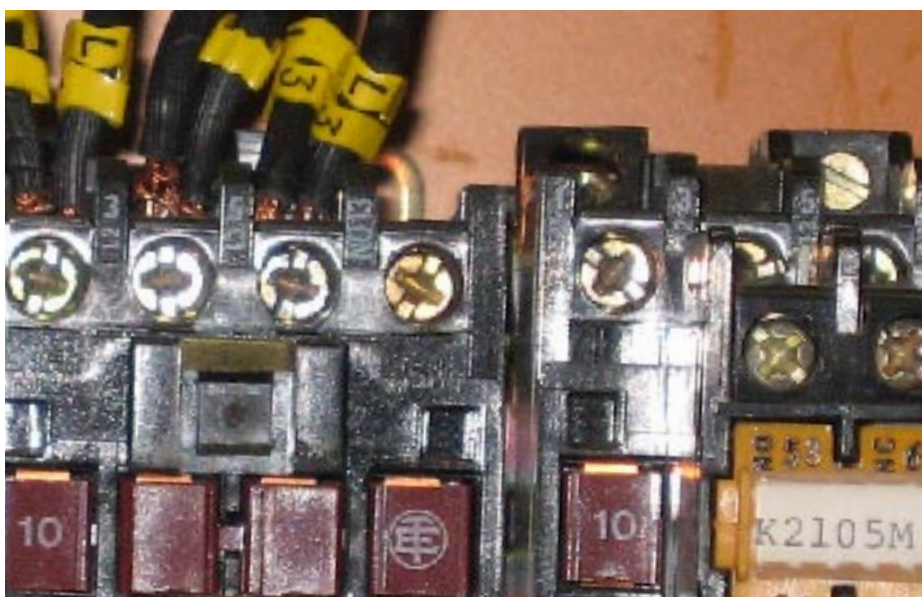
Personer inom olika personalgrupper som utför elarbete i starkströmsanläggningar men saknar behörighetsnivå BB2.

Mål med kursen

Säkerställa berörd personals kunskaper om skötsel och underhåll av starkströmsanläggningar.

Innehåll

- Beräkningar och mätningar i resistiva, induktiva och kapacitiva kretsar
- Olika spänningssystem och elkraftsdistributionsnät
- Ansluta och montera olika relä- och kontaktorutrustningar, funktionsprova med hjälp av ritningar, scheman och tabeller, utföra metodisk felsökning och felavhjälpling
- Personligt skydd, känna till gällande lagar och föreskrifter samt förordningar för drift och underhåll av elanläggningar
- Olika typer av kraftelektronik, kunna felsöka utifrån modulnivå
- Vanligt förekommande frekvensstyrningsutrustning
- Vilken påverkan på nätet som faskompensering kan medföra



Förkunskaper

Grundläggande matematik på gymnasienivå

Betyg/Intyg

Efter avslutad utbildning erhålls ett intyg.

Vad är GTC?

Visste du att Göteborgs Tekniska College, GTC, är ett resultat av ett unikt samarbete mellan näringsliv och kommun? GTC ägs tillsammans av AB Volvo, Volvo Personvagnar AB och Göteborgs Stad och erbjuder KFY- och KY-utbildningar för den industritekniska sektorn.

Vad är Kfy?

Kompetensutveckling för yrkesverksamma (KFY) är den del av Göteborgs Tekniska College som erbjuder utbildning för företag och anställda inom den industritekniska sektorn. Våra kompetensområden är: Automation, Elsäkerhet, Fordonsteknik, Produktionsteknik samt Ledarskap och Kommunikation.

KURSFAKTA

Kurslängd: 120 timmar

Var: GTC:s lokaler, Volvo Torstrandla

Kursmaterial: Kurspärm ingår

Kursplatser: 8

Förfrågan/Bokning

www.goteborgstekniskacollege.se

Kontakt: Noomi Bergström

031-760 3455

noomi.bergstrom@gtc.com

KONTAKTINFORMATION

Göteborgs Tekniska College

Box 8090, 402 78 Göteborg

Tel: 031-760 34 00

Fax: 031-744 22 28

E-post: info@gtc.com

www.goteborgstekniskacollege.se